

一棟入魂

磐田市下本郷
二世帯住宅

竹小舞土壁下地
珪藻土仕上げ
ひのき七寸角(21cm)通し柱6本

自然素材が家を包み込む。
職人が魂込めて創った
二世帯住宅。

私たちカネタケ竹内建築は
日本伝統工法を駆使した
和の家づくりを追求してきました。
今回その「匠の業」に「洋風」の
エッセンスを加えた二世帯住宅が、
「磐田市下本郷」に完成しました。
職人が魂込めた家を
ぜひご体感下さい。

今回の
ポイント

自然のチカラを活かした断熱材

竹小舞土壁下地

日本の風土に合った伝統工法でもある竹小舞土壁下地と珪藻土仕上げの家は、熟練の職人の手で真竹を紐で編み込み、その上から何度も土を練り込むことで、強靱かつ自然素材に包まれた家になります。湿気や匂い、結露に強く、夏涼しく冬暖かく過ごす事ができ、日本の気候に柔軟に対応してくれます。南欧風に仕上げられた外観、内外の壁に施された日本の伝統工法と「和と洋」が融合した家となっております。



竹小舞土壁下地の特長

室内湿気の吸収・排出に
優れ、夏涼しく、冬も暖かい。

土壁、外気温との差による
壁内結露はおきない。

シックハウス症候群などの
アレルギーを予防できます。

磐田市下本郷

完成現場見学会

9 | 19 土 | 20 日

ご来場の方に粗品進呈!!

※その他完成現場をご覧になりたい方は、
お申し出て下されば係員がご案内致します。

AM10:00~PM5:00



本格派純木造注文住宅

株式会社カネタケ竹内建築

TEL:053-433-3203

<http://www.kanetake-tk.com/>

建築士事務所登録(2) 第7313号
県知事許可 第21936号
住宅性能保証制度登録店

本社 浜松市東区大瀬町2140の1
(大瀬小学校前)
デザイン事業部 浜松市東区笠井町1489の7
作業場 浜松市東区大瀬町2237

見学会は終了しました。
皆様の多数のご来場
ありがとうございました。

カネタケ竹内建築「一棟入魂」の家づくりについては裏面をご覧ください。

七寸体感

カネタケ竹内建築では、選び抜かれた無垢ひのき材七寸を通し柱に使っています。

※一寸:約3.03cm

当社が使用する「通し柱ひのき7寸」のサイズです。

ぜひ、あなたの家の柱の太さと比べて下さい。

一棟入魂



自社一貫体制

カネタケ竹内建築のこだわりは、木材に魂を込める家づくり!!

大工は木と会話をする



木目、色合いを見て木の個性を見極める。その木に一番あった居場所を与え、命を吹き込む。それが職人の腕前である。

確かな技術力



親方が認めた大工のみを起用。木を熟知し、日本伝統工法を受け継いだ職人が手掛ける家に妥協はない。

日本の伝統工法



通し柱には7寸の無垢ひのきを惜し気なく使用。丸太の皮むきから、墨付けまで通して行っている。

木造住宅は骨組みが「いのち」



木は乾燥して強くなる。1本1本素材を確かな目で厳選し良質なモノだけを組んでいく。すべて本物の木造住宅を建てるために。

日本の伝統的匠の技と先進の建築技術が融合。

伝統工法

伝統を受け継ぐ熟練した職人だからこそ成せる技がここにはあります。



組みあげ

多数の松丸太を三重、四重に組み上げる高等技術を駆使し、丈夫な骨組みを実現させています。この組み上げは匠のなせる技なのです。



竹小舞土壁下地

日本の風土にあった土壁の手法を今に活かしております。夏は涼しく冬は暖かい住み心地の良い居住空間をお約束します。



ひのき太鼓根太

床の強度をより高めるために弊社は、ひのき1本丸太を加工し根太として使用しています。それにより、補強なしでピアノが置ける頑丈な床になっています。



割栗石

熟練の職人が手作業で1つ1つ石の形を見極めながら家の基礎となるベタ基礎の下地に敷き詰めています。

免震装置

「地震に強い」から「揺れを受け流す」へ。

伝統工法を駆使し地震に強い基礎を造ってきたカネタケ竹内建築。お客様の大切な家を守るため、より強度のある家造りを目指し、免震装置を導入しました。



1 直動転がり支承CLB

直動転がり支承CLBは、LMブロック内のボールが循環しながらLMレールに設けられた転動溝上を転がるため、高い支持荷重と極めて低い摩擦を実現した免震装置です。



2 粘性減衰装置RDT

粘性体のせん断抵抗により、建物に伝わる地震のエネルギーを吸収します。



3 復元装置(ゴム材)

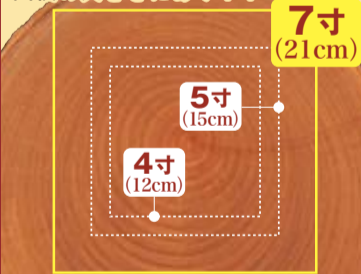
免震化した住宅は、地震時に基礎に対して水平方向に360°自由に動きます。そのため地震が治まった後、住宅を元の中立位置に戻すことが必要。そこでこの復元装置を設けます。



免震住宅施工実績はホームページでご覧いただけます。

通し柱7寸の力

7寸通し柱の強度の秘密はこの断面積の大きさにあり!!



4寸と比べると約3倍、5寸と比べても約2倍の断面積となります。

たしかに職人の技によって造り出される様々な建築様式



9/12現在の建築中現場紹介

下記の現場をご覧になりたい方は、お申し出て下されば係員がご案内致します。



No.01 【和風建築】
浜松市浜北区 寺島
＜竹小舞土壁下地＞



No.02 【洋風住宅】
浜松市中区 竜禅寺町



No.03 【新和風建築】
浜松市東区 市野町
＜竹小舞土壁下地＞



No.04 【新バリスタイル住宅】
浜松市東区
＜インテリアコーディネート:Coast＞



No.05 【洋風住宅】
浜松市北区 引佐
＜竹小舞土壁下地＞

住宅ローンご案内

■金融公庫、住宅ローンの申込み手続き等、一切のサービス代行しています。
■建築計画のご相談はお気軽になんなりとお申し付けください。